

Karta pracy nr 1

Klasa 2 - kwiecień - blok 3 - dzień 2

Ćwiczenie 1

Przeczytaj uważnie tekst. Odpowiedz na pytania zawarte pod tekstem.



Żmija zygzakowata jest przedstawicielem gadów. Często spotkana jest na skraju lasów, podmokłych łąkach oraz leśnych polanach. Bardzo często można ją spotkać ukrytą pod kamieniami, lub wśród korzeni drzew. Żywi się takimi zwierzętami jak: krety, myszy, żaby, pisklęta ptaków oraz owady. Prowadzi dzienny tryb życia. Nieatakowana ucieka przed napastnikiem. Atakuje tylko wtedy, gdy jest osaczona. Wydaje wówczas głośny syk, rzadziej kęsa. Żmija zrzuca skórę. Jest to tzw. wylinka. Można po niej określić gatunek węża.

Gdzie spotykana jest żmija zygzakowata?

Czym się żywi?

Jaki tryb życia prowadzi?

Co to jest wylinka?

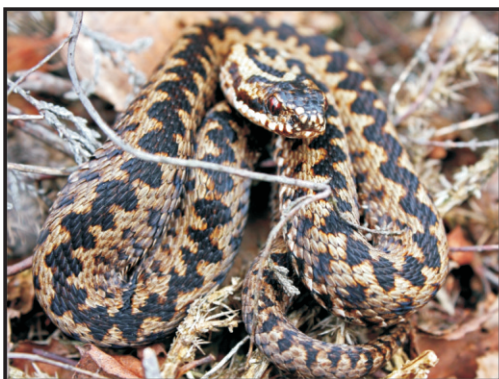
Karta pracy nr 1

Klasa 2 - kwiecień - blok 3 - dzień 2

Ćwiczenie 2

Przyjrzyj się rysunkom. Przeczytaj uważnie zdania. Uzupełnij nimi tabelkę.

Możesz skorzystać z materiałów zgromadzonych w klasie.



żmija



zaskroniec

Żmija	Porównywane cechy	Zaskroniec
	Kształt głowy	
	Barwa ciała	
	Wygląd oka	
	Inne cechy charakterystyczne	

- Ma charakterystyczny znak V na płaskiej, trójkątnej głowie.
- Z tyłu jajowatej głowy posiada żółte plamy.
- Od głowy do ogona ma zygzakowatą wstęgę
- Może być niebezpieczna dla człowieka.
- Atakuje, gdy jest podrażniona.
- Można ją spotkać w lasach i na porębach.
- Porusza się wolniej od szybkiego zaskronca.
- Żmija ma źrenicę pionową, a zaskroniec okrągłą.